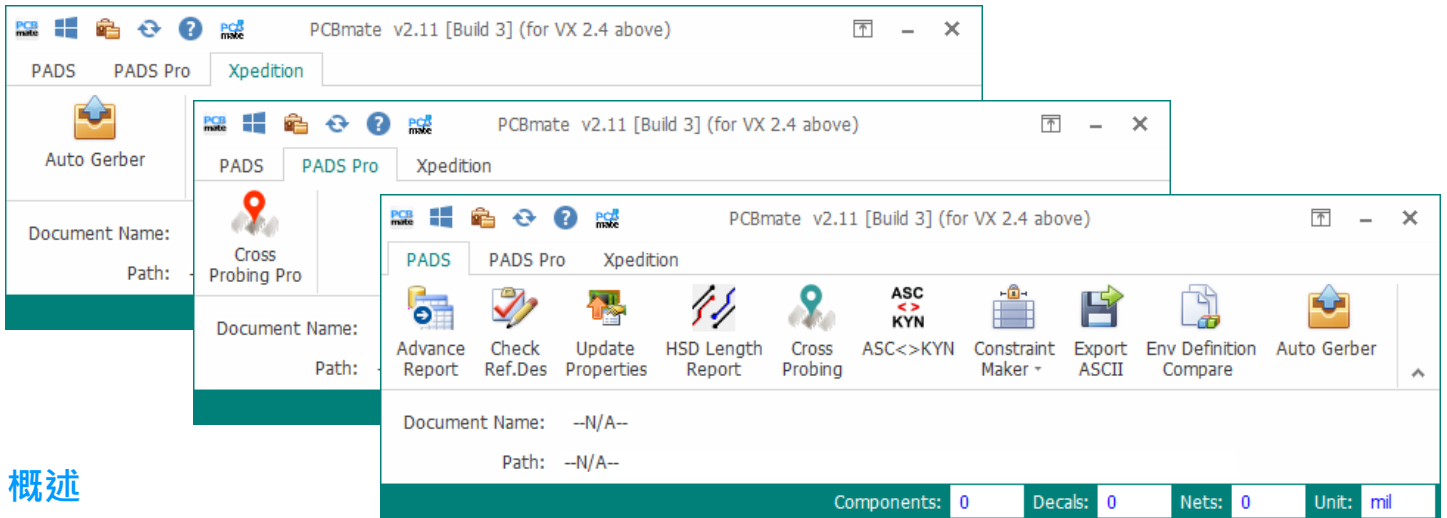
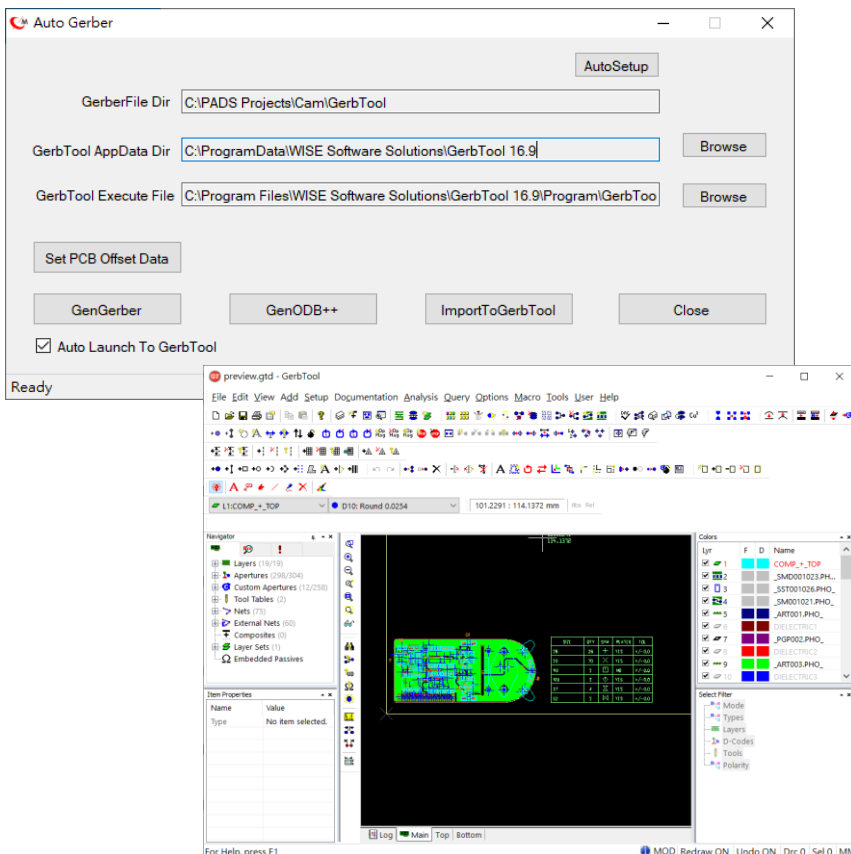


Advanced Reporter \ Check Ref.Des. Exist \ Update Properties \ HSD Length Report \ Cross Probing \ ASC <> KYN \ Constraint Maker \ Export ASCII \ Env Definition Compare \ Auto Gerber



概述

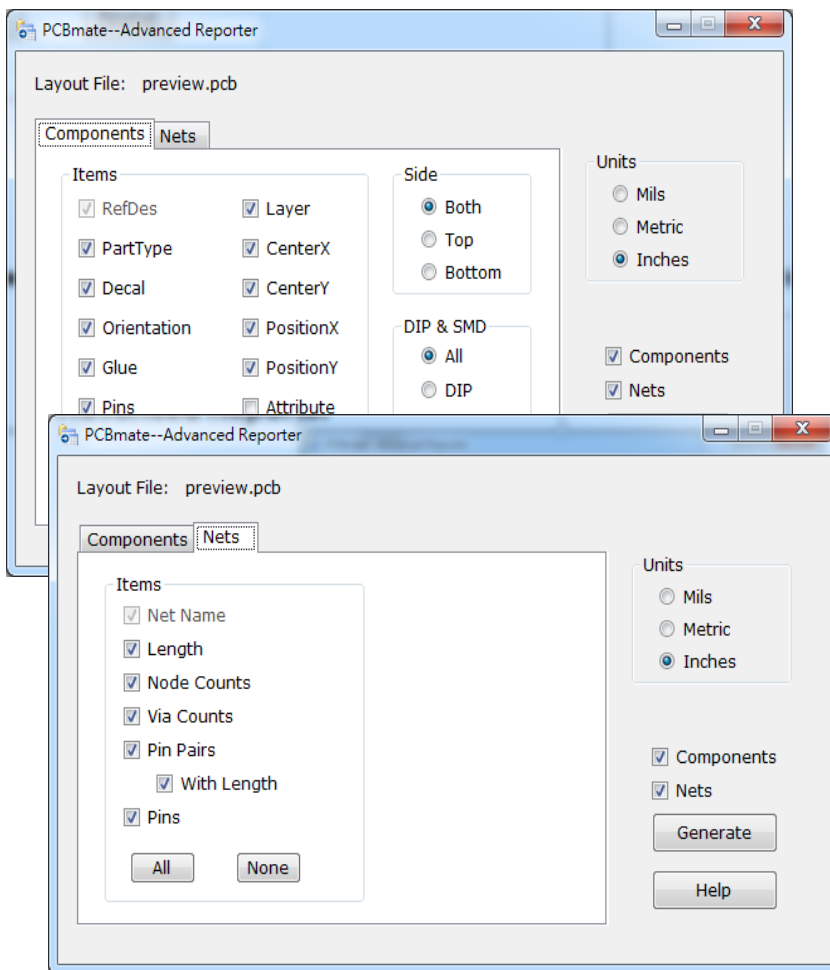
PCBmate 是一款專門為 EDA 使用者所開發且簡單易用的 Third Party 輔助工具程式，其目的在於協助使用者針對日常工作內容能夠以更有效且更快速的方式，完成設計過程中所需的文件準備或操作處理。為了使用者的便利性，將持續的評估各種新功能的可開發性，並實現功能上的開發，以達成使用者的期待與需求。



Auto Gerber (新增功能)

主要功能好處：

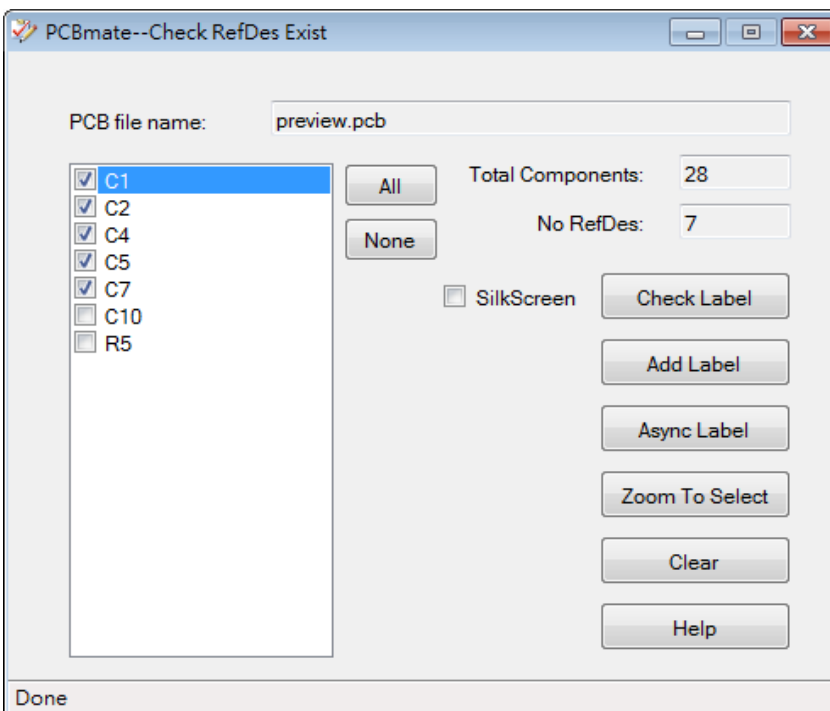
1. PADS 與 GerbTool 的高度整合，能直接驅動 CAM 的輸出，並自動啟動與載入至 GerbTool 中
2. 能夠一鍵快速統一各個 CAM 層面的 Offset 校正偏移設定。
3. 支援 Gerber 或 ODB++ 檔案格式一鍵輸出。
4. 提供半自動或全自動輸出模式。
5. 可一鍵再次加載最後輸出的 CAM 檔案至 GerbTool 中。



Advanced Reporter

主要功能好處：

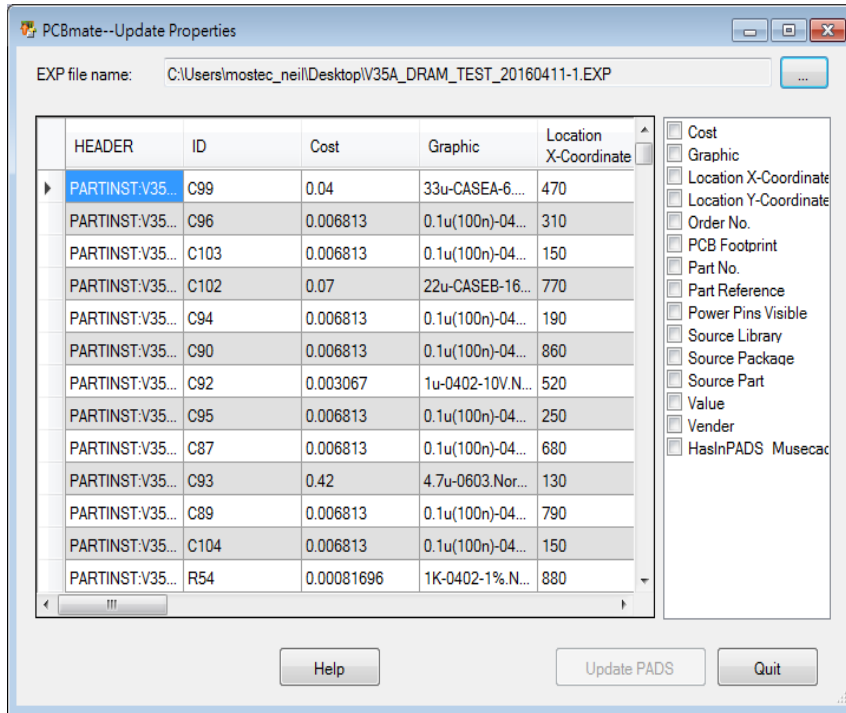
1. 可將零件的角度、包裝、座標、正背面、Pin 數、高度等等所需資訊快速從 PCB 上截取出來。
2. 提供 Net Name 的詳細總表，包含各 Net Name 的長度、接應的零件 Pin 腳、節點數、貫孔數、及 Pin Pairs 資訊及長度。
3. 可自由切換顯示單位，無需再人工計算該單位數值。
4. 快速產出 Excel，進行相關報表的運用。



Check Ref.Des. Exist

主要功能好處：

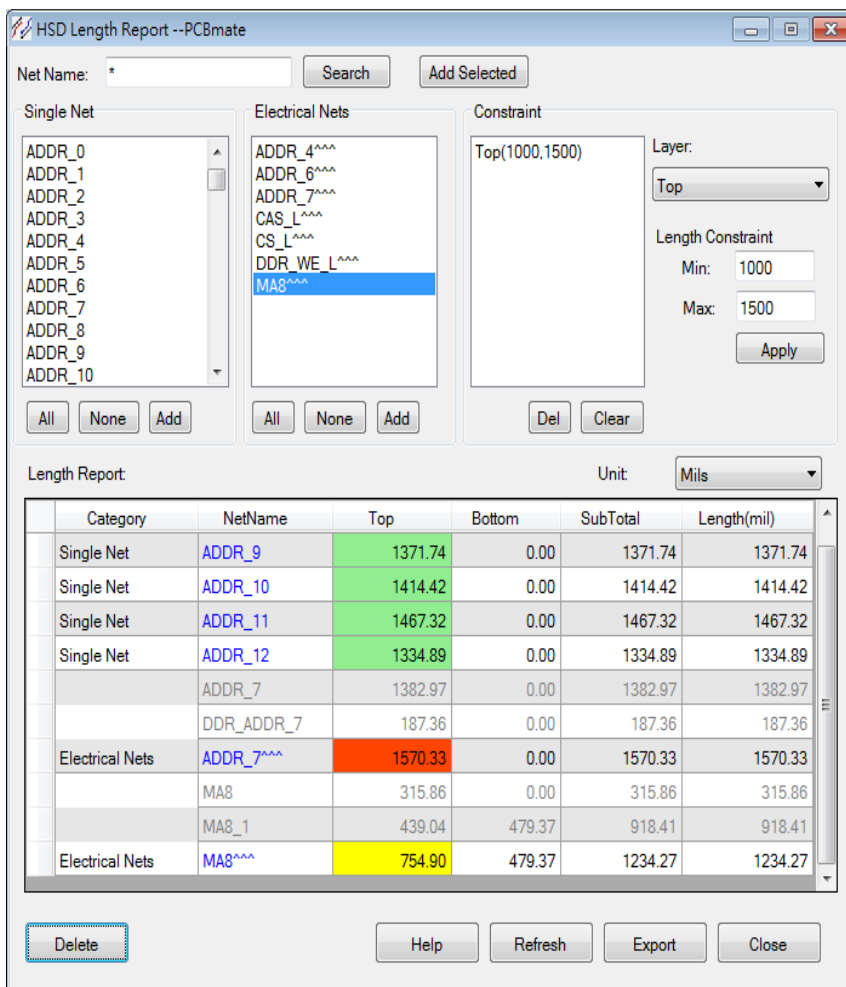
1. 可快速檢查在 PCB 中遺失 RefDes 的零件。
2. 可選擇性自動加補 Ref.Des。
3. 於加補 RefDes 前，可先選擇想查看的零件，並自動 Zoom 到 PADS Layout 畫面中。
4. 可將 A 檔的 Label 座標複製同步到 B 檔中。



Update Properties

主要功能好處：

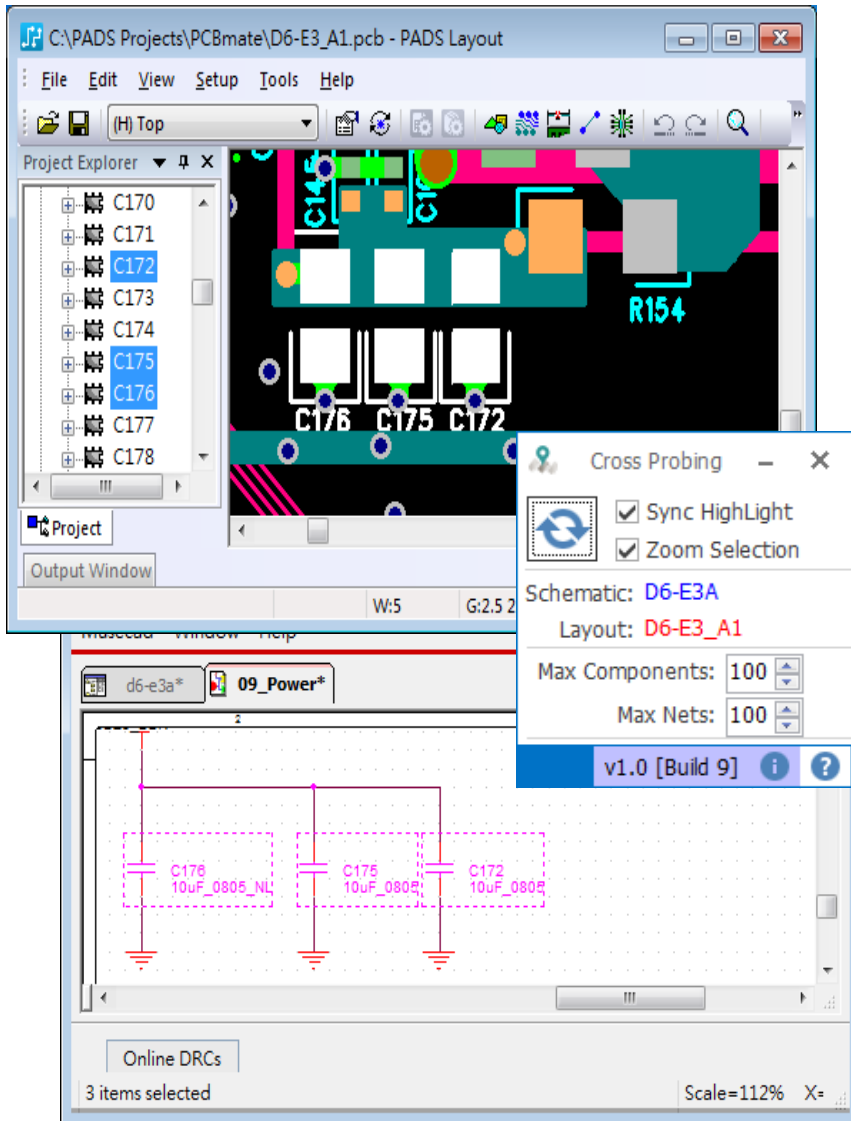
1. 可將 OrCAD® EXP 檔案中的 Properties，自由選擇並同步更新至 PADS PCB 中。
2. 自動防呆功能，將 PCB 上沒有的零件反紅並提供警示告知，同步更新時將排除此類零件。
3. 直接同步更新，無需再以中介的 ECO 檔案進行處理。



HSD Length Report

主要功能好處：

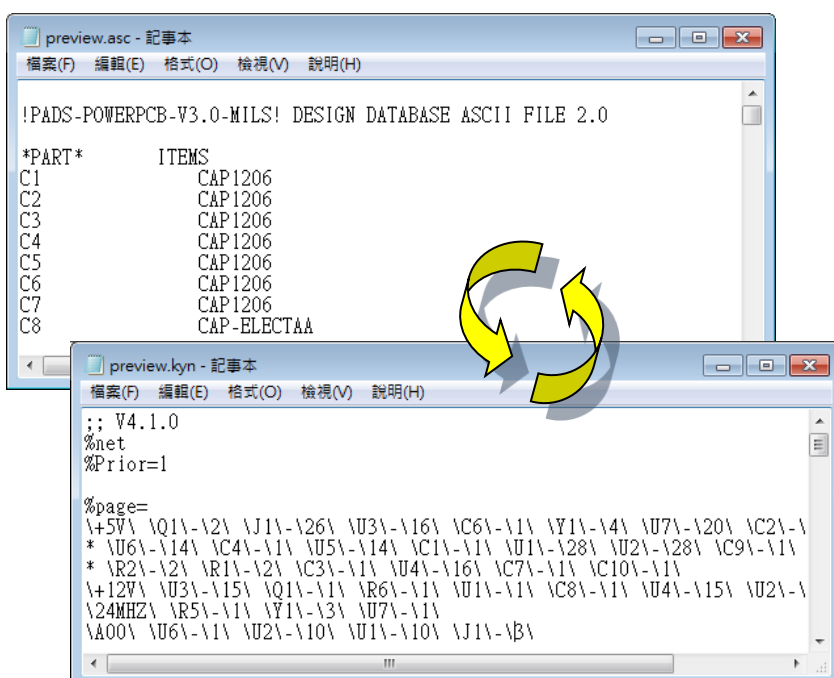
1. 支援在 PADS Router 內選取 Net 後直接加入到 Length Report 中。
2. 可查看同一 Net 線段在各個層面的走線長度。
3. 可針對特定層面設定規則，以最小最大線長進行檢查，並把各 Nets 的狀態以紅黃綠燈號方式明顯標示。
4. 可自由切換顯示單位，無需再人工計算該單位數值。
5. 快速產出所需 Excel 報表。



Cross Probing

主要功能好處：

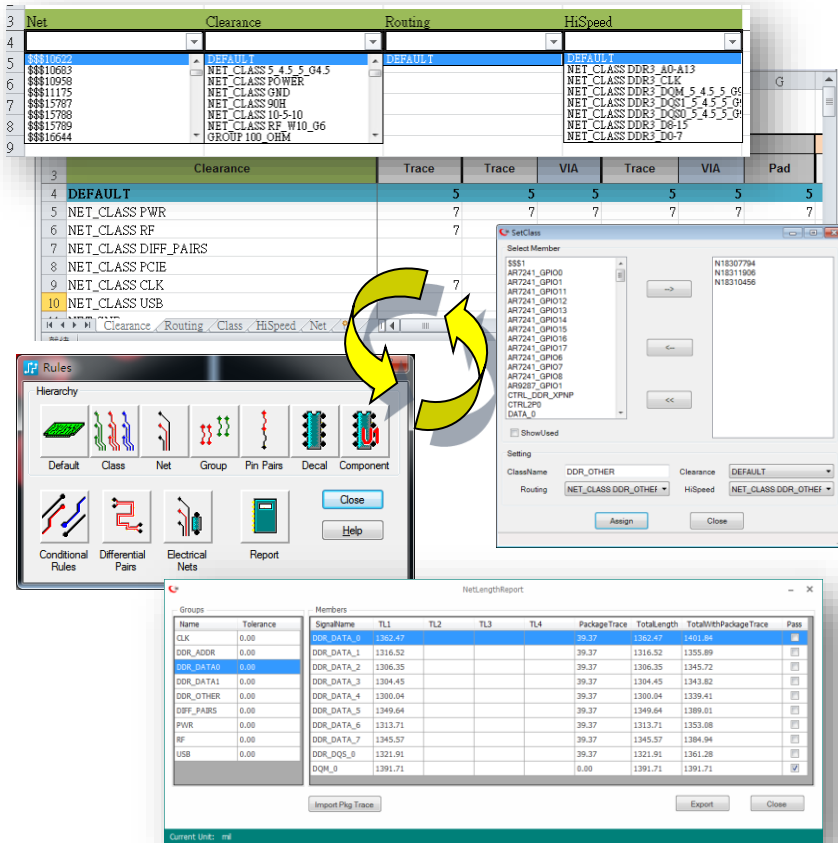
1. 支援 OrCAD® 及 PADS Layout 的雙向同步顯示。
2. 能夠進行零件及 Net 的物件選取，並進行雙向同步確認以及擺件或佈線。
3. 可控制選中的物件是否反白顯示以及自動放大畫面到選中的物件位置上。
4. 即時顯示線路圖及 PCB 檔名，可確保當下執行正確的設計檔案。
5. 可設定選取物件的上限數量。
6. 能將程式縮小至工具列上，並持續在背景處理，不占據操作的螢幕畫面。



ASC <> KYN

主要功能好處：

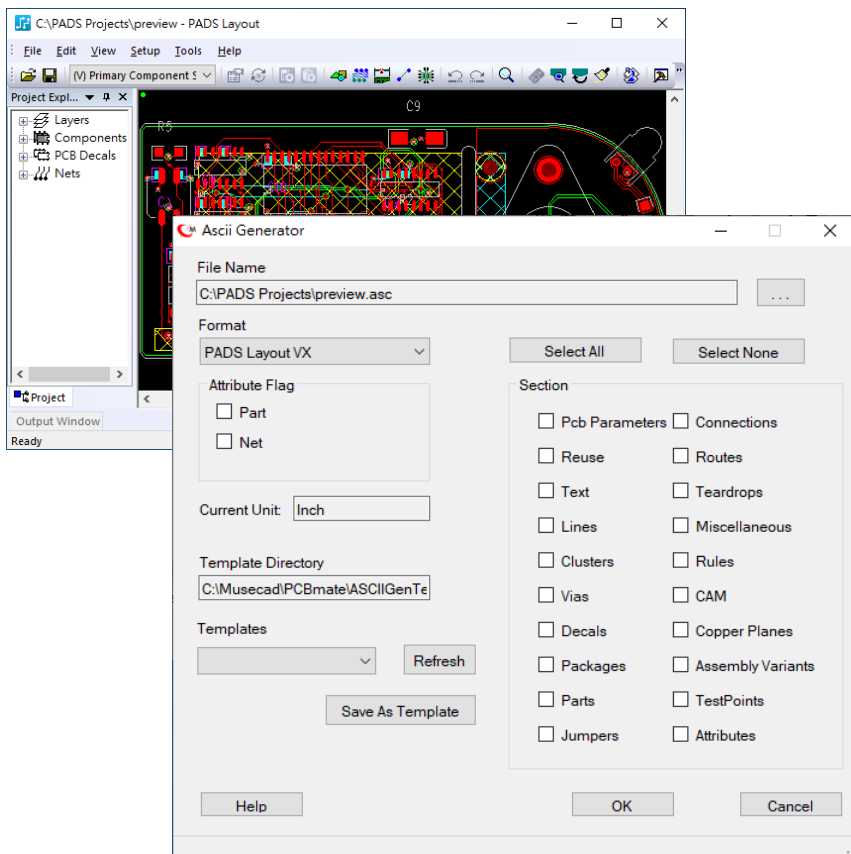
1. 支援 ASC 與 KYN 的 Netlist 檔案格式互相轉換。
2. PADS Logic / Layout 格式轉換為 Xpedition / PADS Pro 格式。
3. Xpedition / PADS Pro 格式轉換為 PADS Layout 格式。



Constraint Maker

主要功能好處：

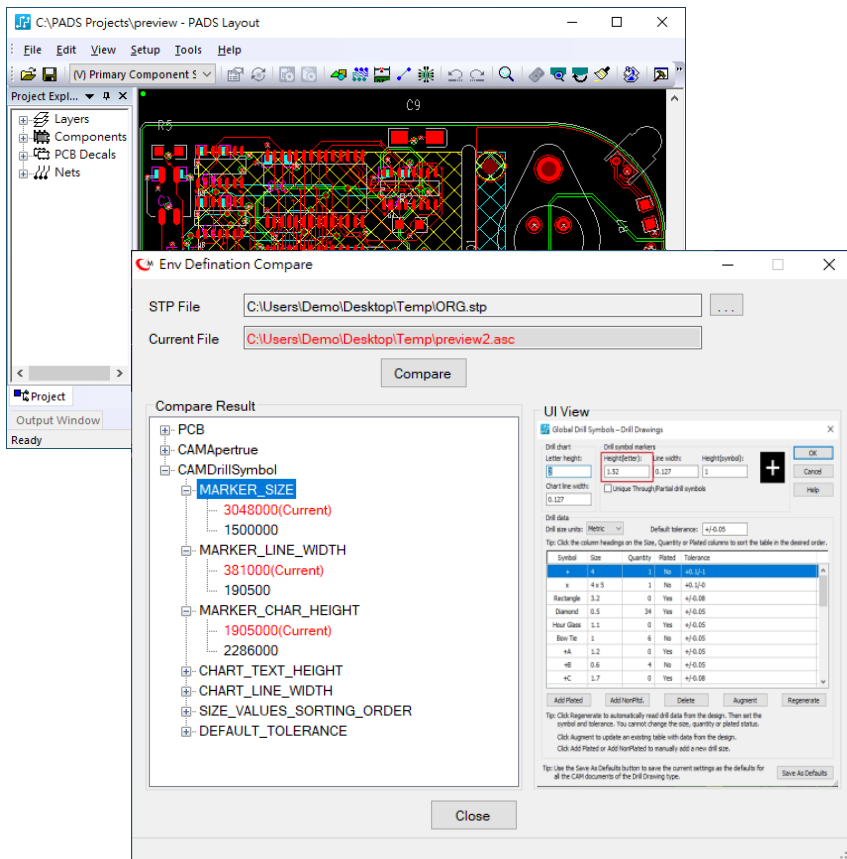
1. 常用 Constraint 規則可存成範本。
2. 支援快速套用規則至新設計上。
3. 導出的 Excel 帶有 Netlist 資訊。
4. 提供下拉選項與 UI 界面方式進行規則設定，節省設定時間。
5. 能夠將 Excel 定義好的 Constraint 快速回導至 PADS 內。
6. 回導時的錯誤防呆與 Log 提示。
7. 可匯出帶有 Package Trace 資訊的 Class Report。



Export ASCII

主要功能好處：

1. 能夠直接取代 PADS Layout 內的輸出介面，避免每次重複的設定與減少設定的時間。
2. 支援儲存成多種不同輸出設定的 Template，並可於下次直接套用與輸出。
3. 提供變更 Template 的儲存路徑，可設定為本機或網路共用目錄。



Env Definition Compare

主要功能好處：

1. 支援針對完成改版的設計檔案，能與原始、標準的環境參數設定進行比對。
2. 將 PADS Layout 的 STP 環境設定檔匯入並進行 Compare 後，即可快速顯示差異的內容。
3. 點選比對結果差異內容的第二層分類時，提供在右側顯示預覽圖，方便使用者快速在 PADS Layout 中找到參數的設定位置。

使用 PCBmate 有什麼好處？

- 幫助您在 PCB 設計的各個階段，快速的匯出、匯入、建立、處理、比對所需的資料文件。
- 免除您手動進行煩雜及繁複的資料輸入作業，減少發生人為錯誤的機率。
- 支援 OrCAD® 及 PADS Layout 的同步顯示，提高您的設計效率以及雙向檢查的方便性。
- 能夠匯出常用的 Constraint 規則至 Excel 的 Template 上，並快速匯入套用於新專案上。
- 提供一鍵快速輸出 Gerber 或 ODB++ 檔案，並自動在 GerbTool 上開啟進行檢查。
- 持續不斷的收集與訪談用戶的建議與回饋，讓您能夠享有更多的功能與更好的使用經驗。
- 除了快速的改善與版本更新之外，並能夠享受後續釋出之新增與便利的功能。
- 在維護期間內以及 PADS 新購的同時，能夠持續的免費使用，無需額外的費用！